

IC “VALLE DEL MONTONE”

SOLUZIONI ORGANIZZATIVE PER I PLESSI DI SCUOLA PRIMARIA E SECONDARIA DI PRIMO GRADO



3. PLESSI DI ROCCA SAN CASCIANO

- Scuola Primaria "L. Cappelli"
- Scuola Secondaria di Primo Grado "L. Da Vinci"



- Scuola Primaria “L. Cappelli”:

Orario delle lezioni

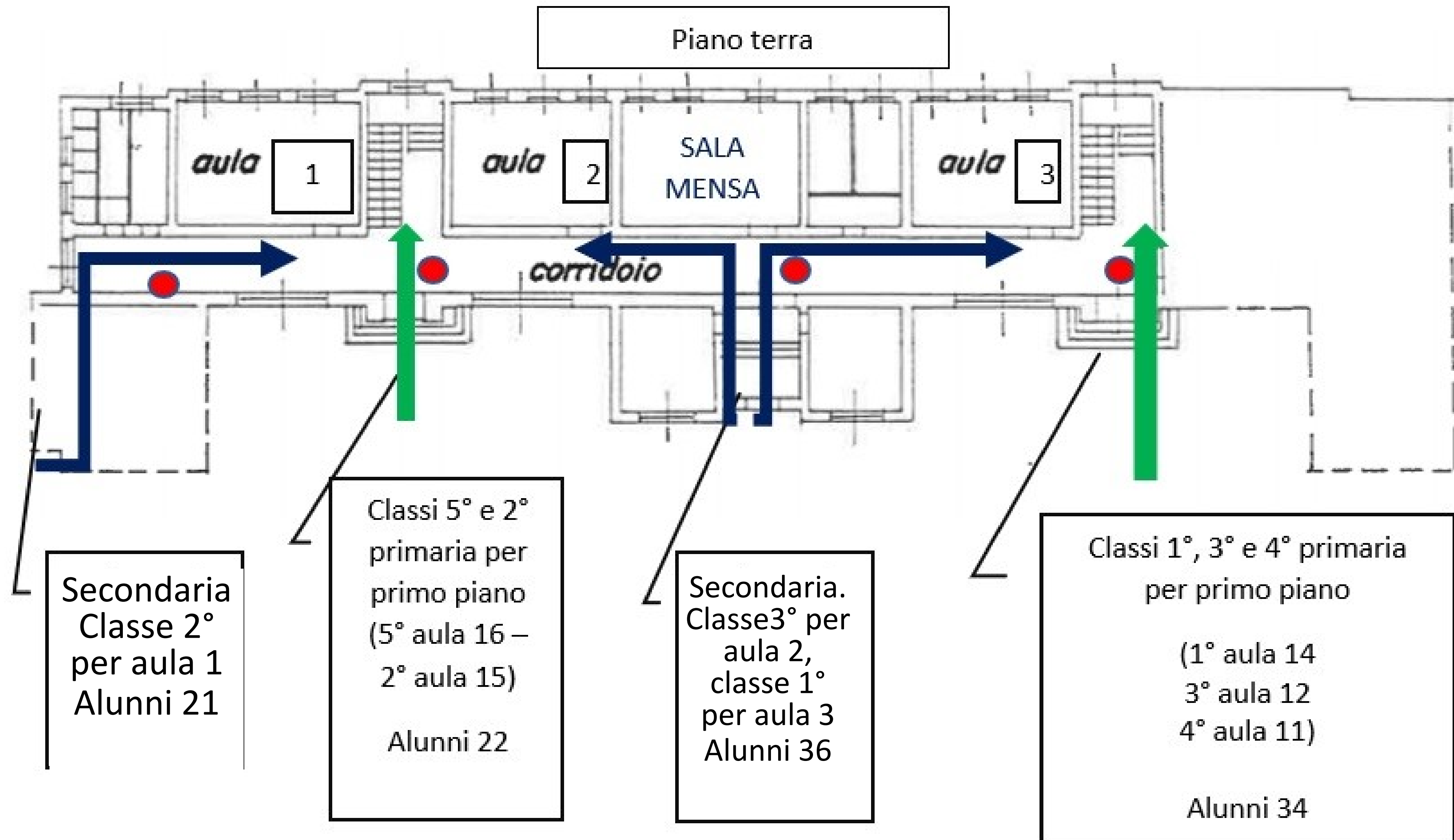
Lunedì, martedì e giovedì. Tutte le classi: 8,30 – 16,30

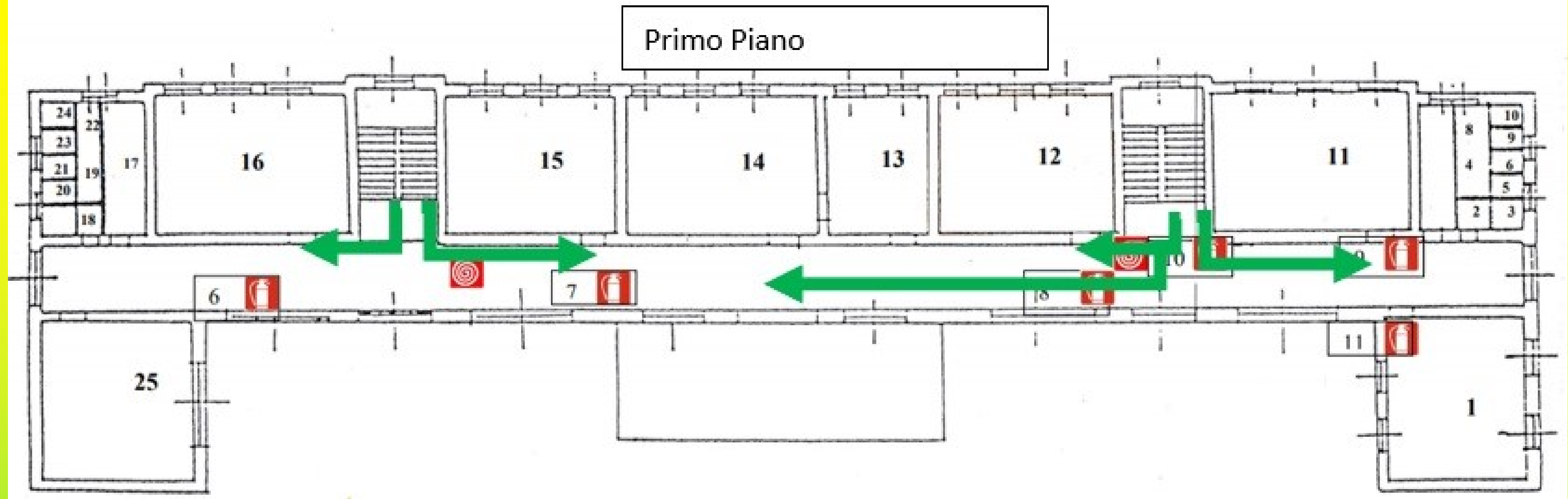
Mercoledì e venerdì. Tutte le classi: 8,30 – 12,30

- Scuola Secondaria di Primo Grado “L. Da Vinci”:

Le lezioni si svolgono dal lunedì al sabato, dalle ore 8.30 alle ore 13.30

Ingressi – uscite scuola Primaria e Secondaria di Rocca San Casciano





Ingresso

Gli alunni accedono alle aule attraverso i portoni indicati, disponendosi in fila indiana.

Posizione collaboratori scolastici: lungo il corridoio del primo piano, in prossimità delle porte di ingresso (indicata con il punto rosso)

Posizione docenti: sulla porta dell'aula nella quale devono iniziare le lezioni.

Uscita

Gli alunni, in fila indiana, escono dalla scuola dalle stesse porte utilizzate per l'accesso. Verranno accompagnati dai docenti fin sul portone. Si rispettano le distanze di sicurezza immettendosi nel corridoio del primo piano quando non ci sono altre classi che stanno uscendo. I docenti accompagnano gli alunni fino al pianerottolo esterno al portone. Si dà precedenza alle classi con i bambini più piccoli.

MENSA

- **Primaria “Serri-Pini” di Castrocaro: utilizzo di tre ambienti (refettorio grande - refettorio piccolo - Aula n° 11) con doppio turno, il primo dalle 12,15 e il secondo dalle 13,15.**
- **Primaria “B. Bianchi-Porro” di Dovadola: il martedì e il giovedì dalle 12:15 alle 13:15 nello spazio adibito alla refezione.**
- **Primaria “L. Cappelli” di Rocca S. Casciano: dalle 12:30 alle 13:20 nello spazio adibito alla refezione.**
- **Primaria “A. Traversari” di Portico di Romagna: dalle 12,30 alle 13:15 in spazio refezione.**

INTERVALLO

Le classi svolgono l'intervallo rimanendo in classe oppure usufruendo degli spazi all'aperto. In quest'ultimo caso si individuerà uno spazio dedicato per ogni gruppo classe. Nei plessi con più alunni si stabiliranno turnazioni anche nella fruizione degli spazi esterni.

L'intervallo rappresenta un momento di sovraffollamento all'interno dei bagni. Gli insegnanti avranno cura di consentire agli alunni l'accesso al bagno nella mezz'ora precedente e in quella successiva all'intervallo stesso. Nei plessi con più alunni si stabiliranno turnazioni tra classi anche nella fruizione dei bagni.